

# Multi-Projektsteuerungssystem

Strategische Vorgaben schneller umsetzen



## ■ KUNDENNUTZEN

- Sehr schneller und strukturierter Zugriff auf geschäftsrelevante Informationen
- Durchgängige Verfahrensweisen
- Ampel-, Benachrichtigungs-, Teamarbeits-Funktionen
- Mehrschicht-Architektur mit Corba-basiertem Java-Server
- Schnittstellen zu SAP, Dokumenten-Management, etc.

## ■ TECHNOLOGIE

- Sehr flexible Architektur:  
Java EE, EJB, XML, XSLT, SOA, ESB, etc.
- Corba-basierter Java-Server
- Für alle führenden Umgebungen:  
Oracle, Win NT, SUN Solaris etc.

## ■ REFERENZEN

- Siemens

## ■ MULTI-PROJEKTMANAGEMENT

Strategische Vorgaben müssen im globalen Wettbewerb immer schneller in operative Maßnahmen umgesetzt werden.

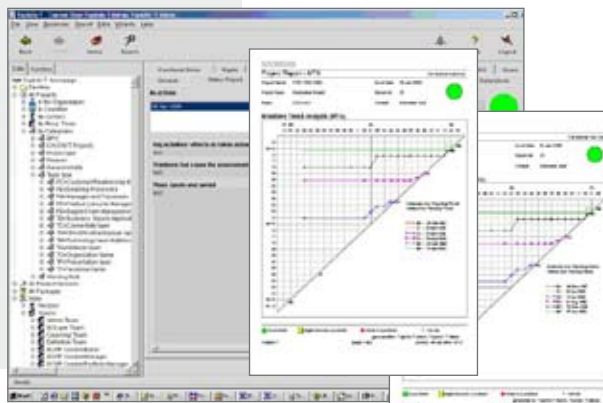
Das Management der weltweiten, vielfältigen Informationen zu Produkten, Projekten, Kosten, Meilensteinen, Teams, Verantwortlichkeiten und Historie stellt immer größere Ansprüche an die vorhandenen Systeme.

## ■ MULTI-PROJEKT-MANAGEMENT UND -BERICHTSWESEN IM PRODUCT LIFE CYCLE MIT TOPINFO-T

TopInfo-T ist ein unternehmensweites Instrument zur Geschäftssteuerung, das die Prozessbeteiligten im Realisierungs- und Auslaufprozess beim Erreichen der Geschäftsziele unterstützt. TopInfo-T ist eine Informationsplattform zu allen Projekten und Produkten und gewährleistet eine einheitliche Verfahrensweise zur strukturierten Projektsteuerung und -durchführung. Bereits heute werden die Daten von ca. 5000 Projekten in 70 Ländern, deren Meilensteine, Teams, Verantwortliche sowie Status- und Meilensteinhistorie verwaltet.

Handlungsbedarf, z.B. bei Terminänderungen, wird in Form von Ampeln sichtbar gemacht, zusammen mit Ursachen und geplanten Aktivitäten. Diese Transparenz schafft eine neutrale Diskussions- und Entscheidungsgrundlage für alle am Prozess beteiligten Mitarbeiter.

Eine strukturierte Ablage aller relevanten Dokumente und Projekt-/Produkt-Parameter sorgt dafür, dass der Projektfortschritt jeder Zeit erkennbar und steuerbar bleibt.



TOPT01

Let's talk about IT

